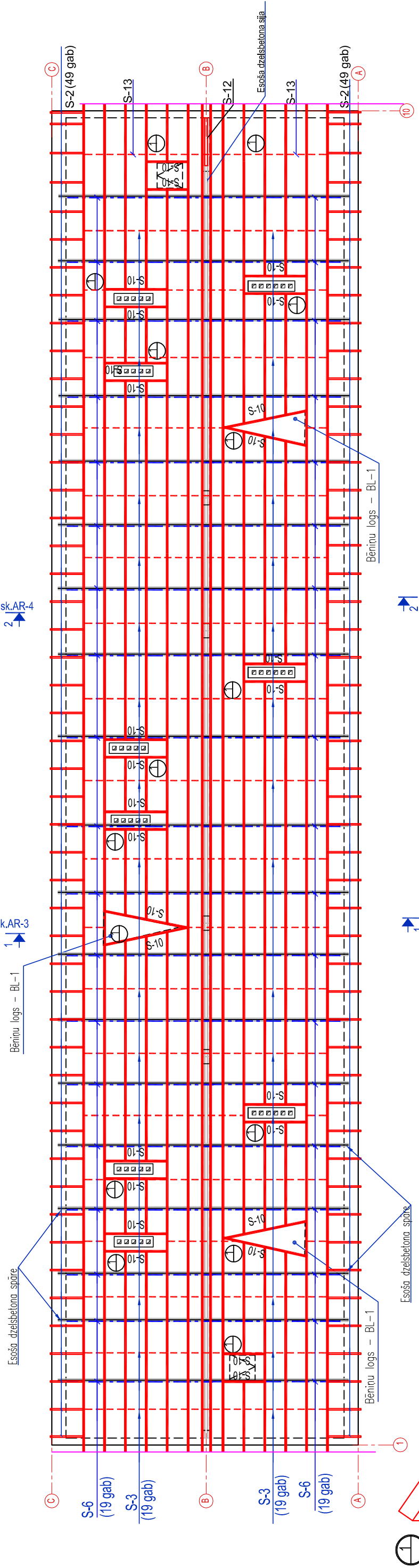


SPĀRU PLĀNS



ZĀGVMATERIĀLU SPECIFIKĀCIJA

POZ.	NOSAUKUMS	ŠĶĒRSGRIEZUMS	GARUMS, mm	SKAITS, gab	KOPGARUMS, m	APJOOMS, m3	PIEZĪME
S-1	LATOJUMS	S-1 □ 80x120(h)	-	-	680.0	6.53	griezumi b-b c-c BK-3
S-2	MAZSPĀRE	S-2 □ 50x100(h)	1400	98	137.2	0.69	mezgls 4 BK-7
S-3	BRUSA	S-3 □ 60x100(h)	-	-	171.0	1.03	griezums b-b BK-3
S-4	DĒĻIS	S-4 - b=40	-	-	135.10m2	5.40	mezgls 4 BK-7
S-5	DĒĻIS	S-5 - b=20	-	-	43.41m2	0.87	
S-6	BRUSA	S-6 □ 80x80(h)	5500	38	209.0	1.34	Skatīt BK-7
S-7	SPOLĪTE	S-7 □ 80x180(h)	300	114	34.2	0.50	
S-8	LATOJUMS	S-8 □ 200x120(h)	-	-	96.46	2.32	mezgls 2 BK-5
S-9	BRUSA	S-9 □ 50x50	-	-	24.4	0.06	griezums c-c BK-3
S-10	KOKA SJIA	S-10 □ 60x120	-	-	75.2	0.54	mezgls 1 BK-3
S-11	ŠĶAUTNĪTIS	S-11 □ 50x50	420	147	61.74	0.16	
S-12	DĒĻIS	S-12 - b=20	-	-	26.5m2	0.53	Skatīt BK-9
S-13	BRUSA	S-13 □ 50x100(h)	-	-	107.3	0.54	
	Koka konstrukciju remonts, kuru nepareizēja projekts					0.50	LVS EN 14081-1
					KOPĀ:	21.01	LVS EN 14081-1

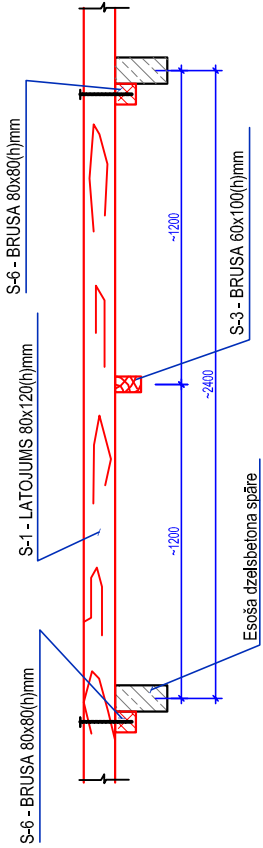
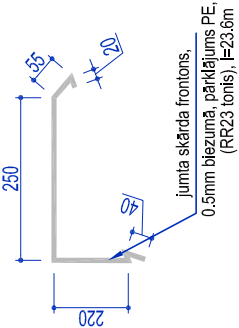
PIENĒMTIE APZĪMĒJUMI:

- SNEGA BARIERS, RR23
- VILNOTĀS ŠKIEDRU CEMENTA LOKSĒNES (pelēkā tonī)
- JUMTA SKĀRDA APDARE AR PE, PĀRKĻĀJUMU, 0.5mm BIEZUMĀ RR23
- JUMTA SLĪPUMS
- KANALIZĀCIJAS STĀVVAIDS
- ESOŠĀS ĶĪEGĻU VENTILĀCIJAS KANĀLU UZSALVJI

PIEZĪMES

- Projektdarījums nesotās koka konstrukcijas jāatpilda saskaņā ar LVS EN 14081-1 prasībām ar koksnes stiprības klasi C24.
 - Projektdarījums koka elementu, kuri saskaras ar ķieģeļu sienām - jāapstrī ar papīr vai ruberoidu.
 - Visas koka konstrukcijas anīspazīt un apstrādāt ar preļuguns līdzekļiem
 - Itiz sasniegtu konstrukcijas ugunsizturību R 15
 - SNEGA BARIERA DAUDZUMS - 96.4 tek.m.
 - SKĀRDA LOKSĒNU STĪPRINĀŠANAI IZVAHOT SKRUVES AR HERMETISKO STARPLIKU.
 - SKĀRDA LOKSĒNU STĪPRINĀŠANAI IZVAHOT SKRUVES
 - VISUS IZMĒRUS PRECIZĒT UZ VIETAS OBJEKTĀ.
 - Par nosacīto atzīmi ±0.000 pieņemts pirmā stāva līrais grīdas līmenis
- *.Precizēt uz vietas.

FRONTONS



KOMUNĀLPROJEKTS Daugavpils nodaļa		Būvobjekta nosaukums DZĪVOJAMĀS MĀJAS, JĀTNIKU IELĀ 75, DAUGAVPILĪ, JUMTA SEGUMA NOMAŅA	
BŪVKOMERSANTA REGISTR.Nr.2887 - R		Lapas saturs	
Amats	Uzvārds	Paraksts	Datums
BK daļ. vad.	V. Nikolajevs		
Izstrādāja	N. Popkova		
Ath. reg.Nr.	9930		
Pastūjuma Nr.	23-31-005	Mērogs	Stādja
Pastūjuma	SIA "DDzrKSU"		1:100;1:10
		Lapas Nr.	Lapu sk.
			BK-3